















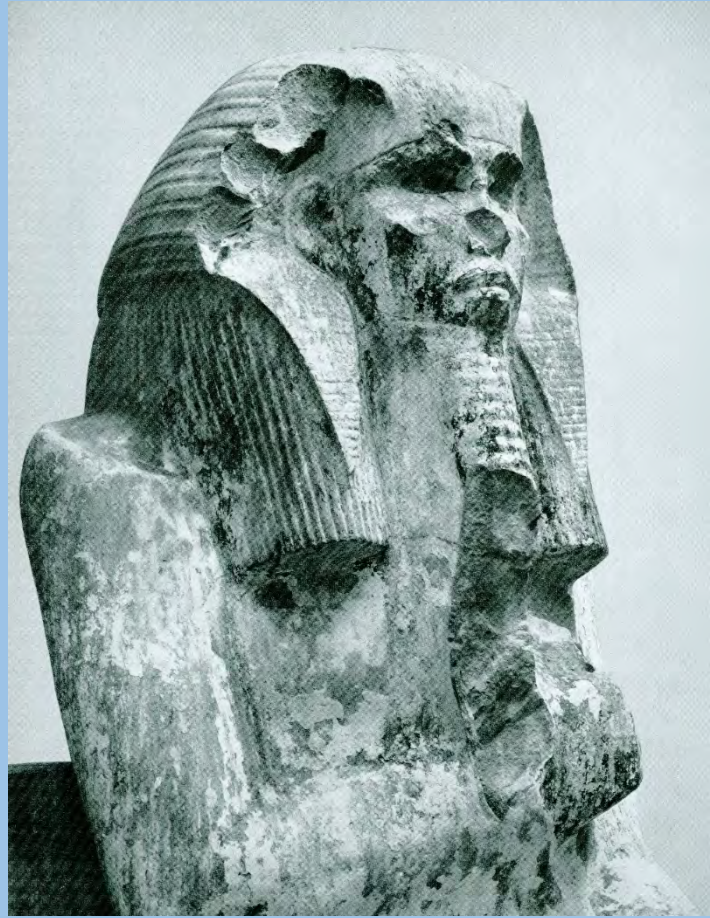
VANITAS VANITATUM  
ET GLORIA VANITAS  
David. Peint. par  
A. 1632.

**Wilhelm Waetzold**  
**Die Kunst des Porträts**  
**Leipzig 1908**

**Ernst Buschor**  
**Bildniswege und Bildnisstufen in fünf Jahrtausenden**  
**München 1960**





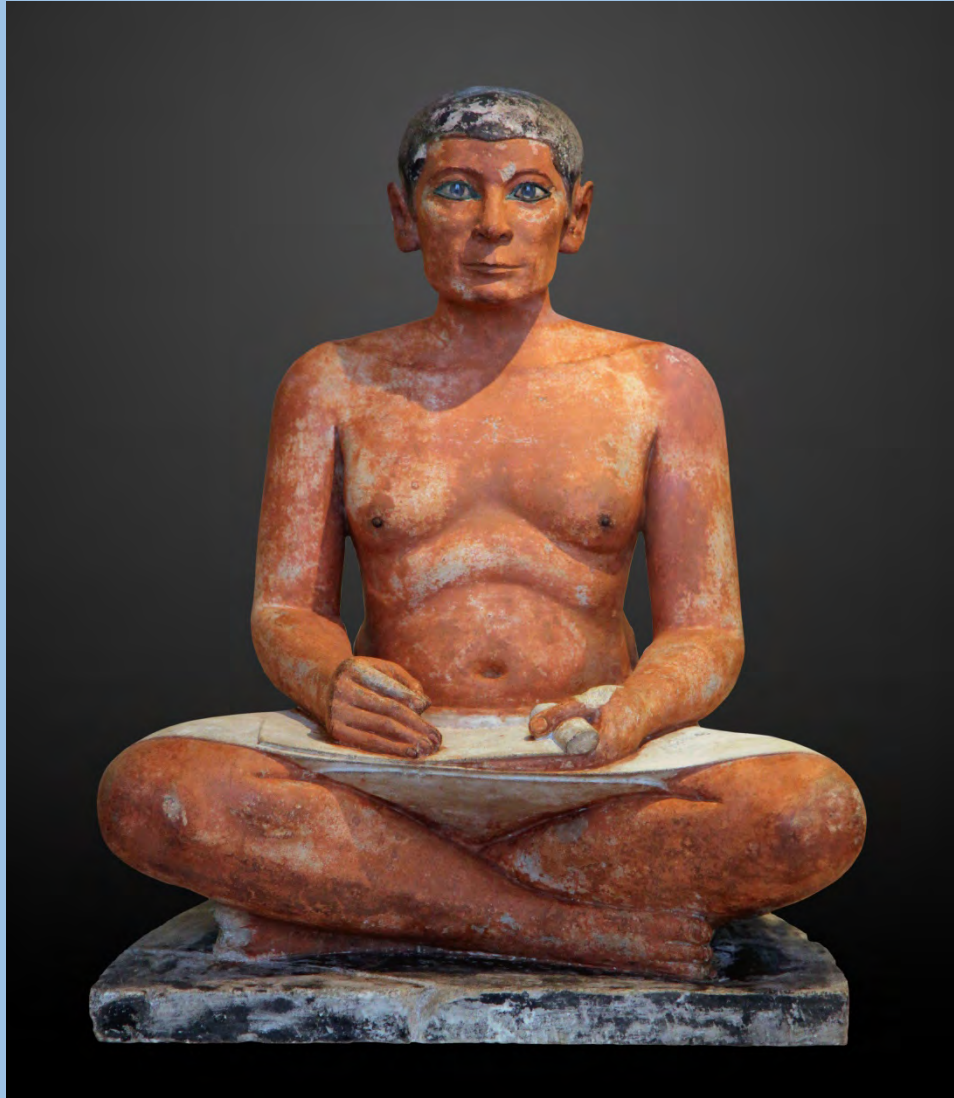




















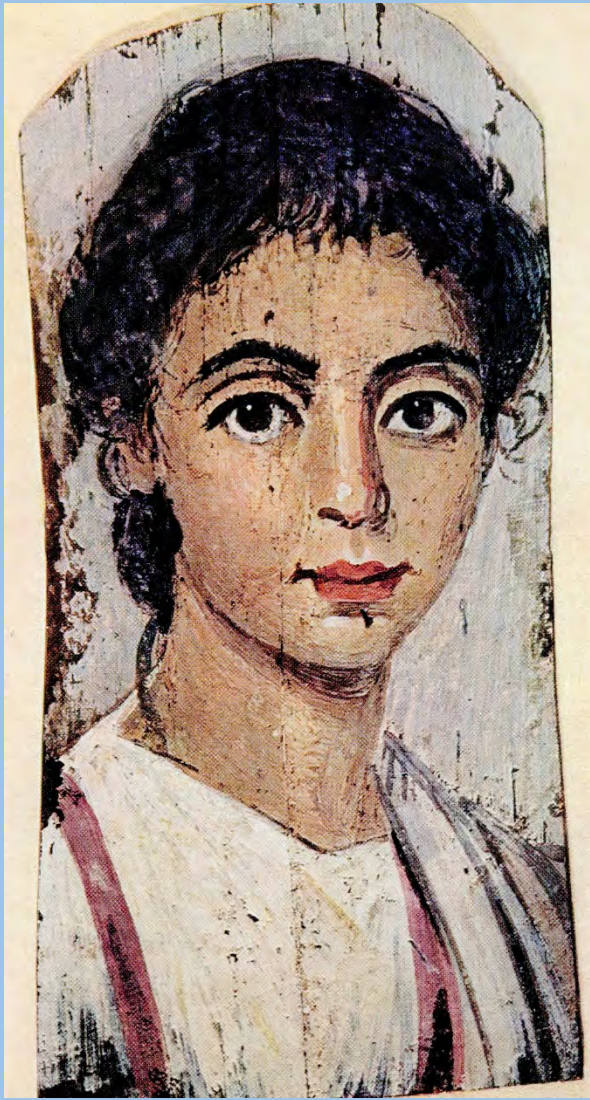














**Kurt Lange und Max Hirmer**  
**Ägypten**  
**Mit Beiträgen von Eberhard Otto**  
**und Christiane Desroches-Noblecourt**  
**4. Auflage, München 1967**







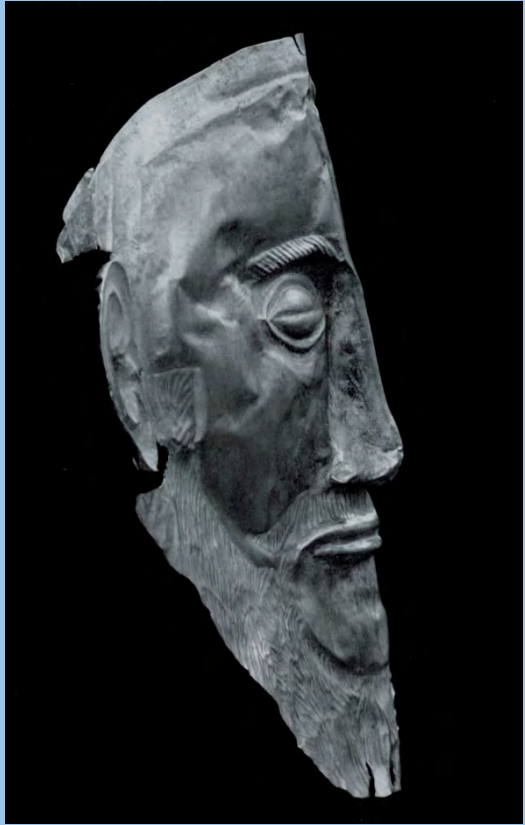


**Der Alte Orient**  
**von Winfried Ortman**  
**Mit Beiträgen verschiedener Autoren**  
**Propyläen Kunstgeschichte, Band 14**  
**Berlin MCMLXXV**











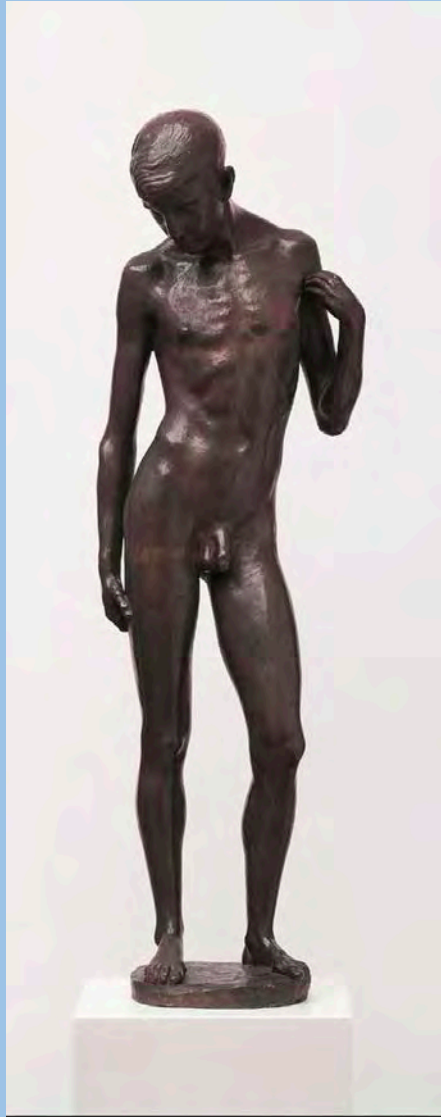
































ΤΑΤΡΥΛΙΟΝΕΠΟΙΕΣΕΝ

ΕΥΘΡΟΝΙΟΣΕΛΡΑΘΣΦΝ





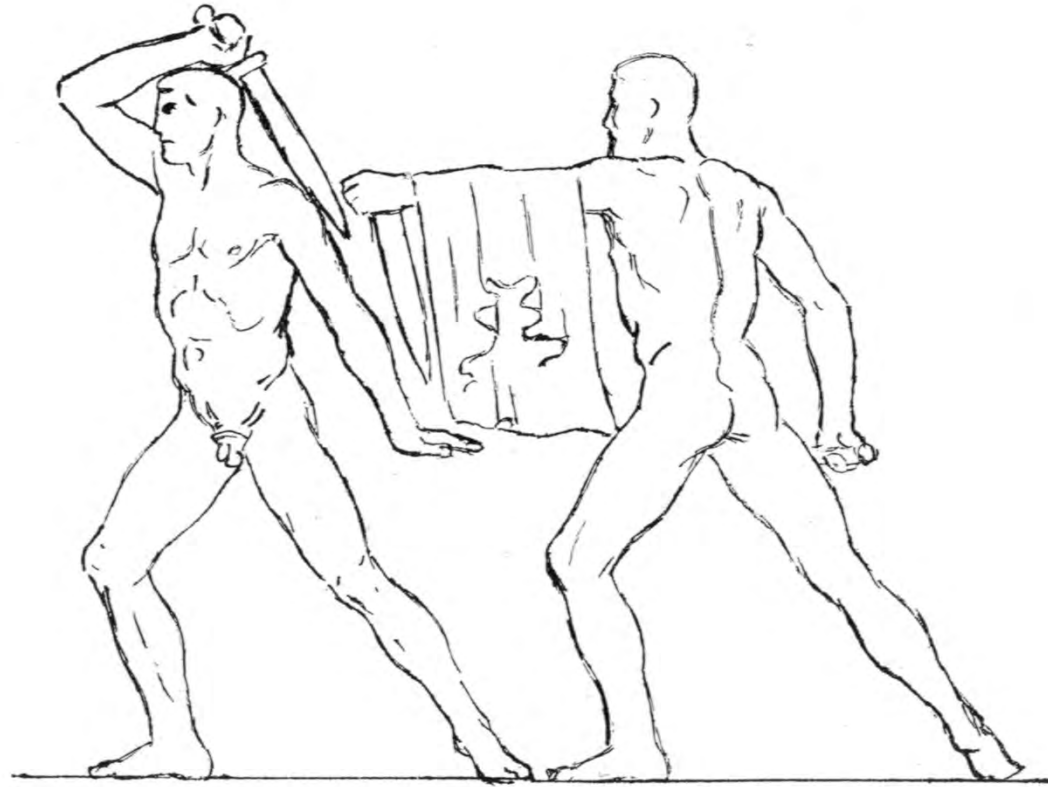
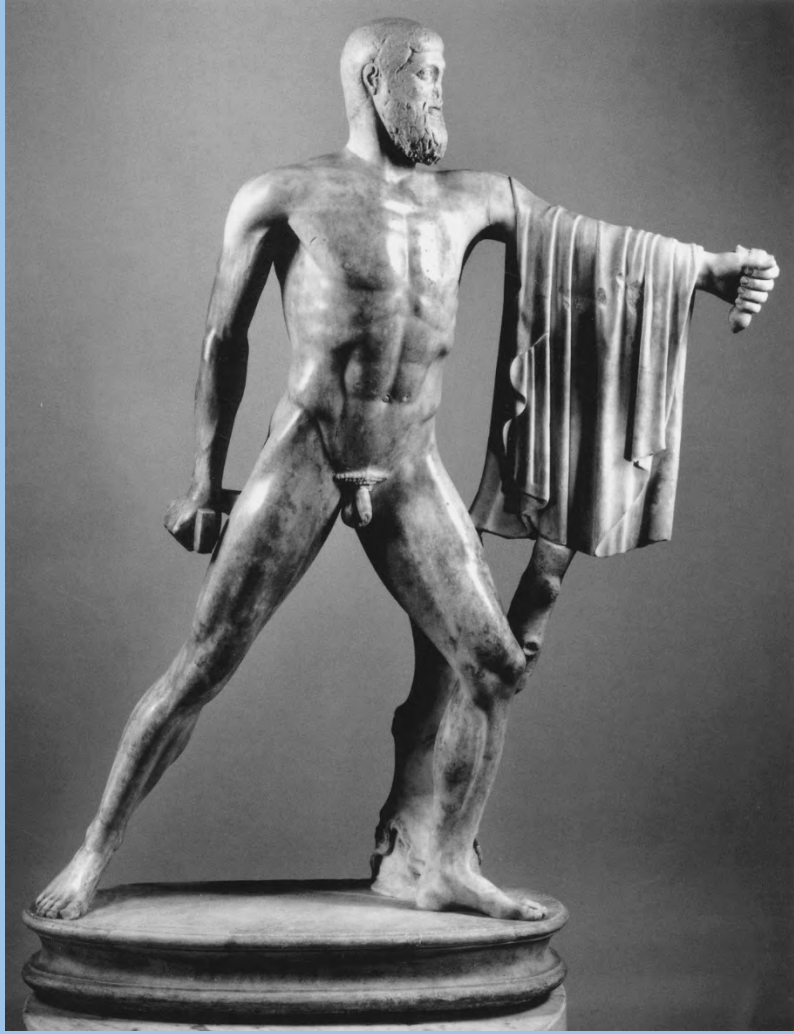


Abb. 9 Rekonstruktion der Gruppe der Tyrannenmörder. Zeichnung Karl Dicks. Um 475 v. Chr.





















SZ

NR. 41, DONNERSTAG, 19. FEBRUAR 2015

# Doryphoros geht auf Reisen

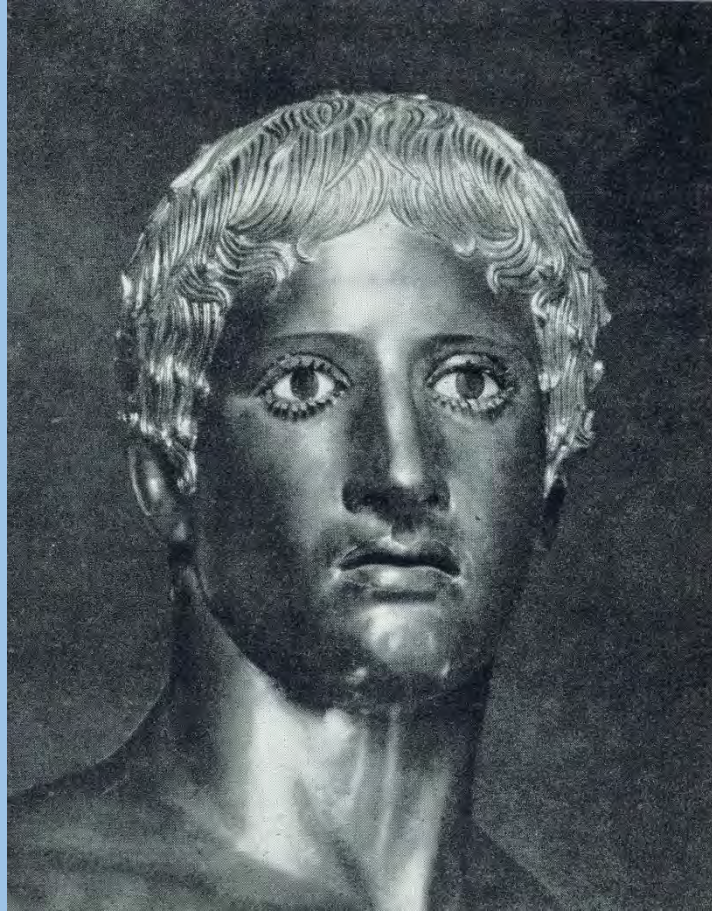
Der Speerträger aus der Ludwig-Maximilians-Universität wird Kernstück einer Ausstellung im British Museum. Im Hochschulalltag wird die Bronzeplastik kaum beachtet – doch auch Prada wollte sie schon ausleihen

VON JAKOB WETZEL

**München** – Er erweckt fast Mitleid, wie er da steht, blind und entwaffnet. Im ersten Stock des Hauptgebäudes der Ludwig-Maximilians-Universität (LMU) steht auf einem steinernen Sockel eine Nachbildung des „Doryphoros“, ein Speerträger des griechischen Bildhauers Polyklet. Wirklich beachtet wird sie selten, sie gehört eben zum Inventar. Seit einem Bombenangriff im Jahr 1944 hat sie keine Augen mehr, und auch die Waffe fehlt: Sie ist ein Speerträger ohne Speer. Doch dabei wird die Figur gehörig unterschätzt. Sie ist tatsächlich ein beachtetes Kunstwerk.



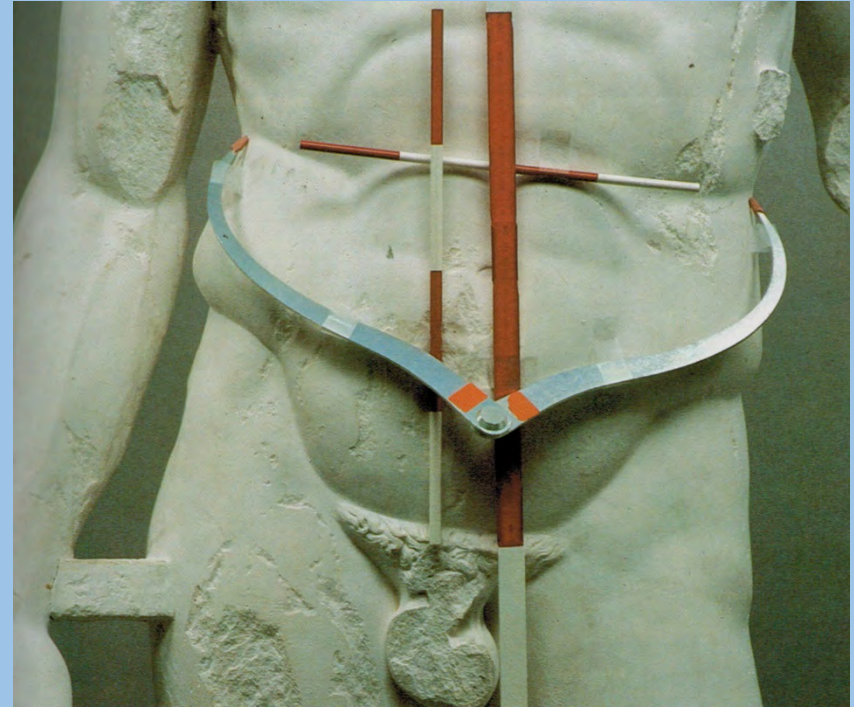
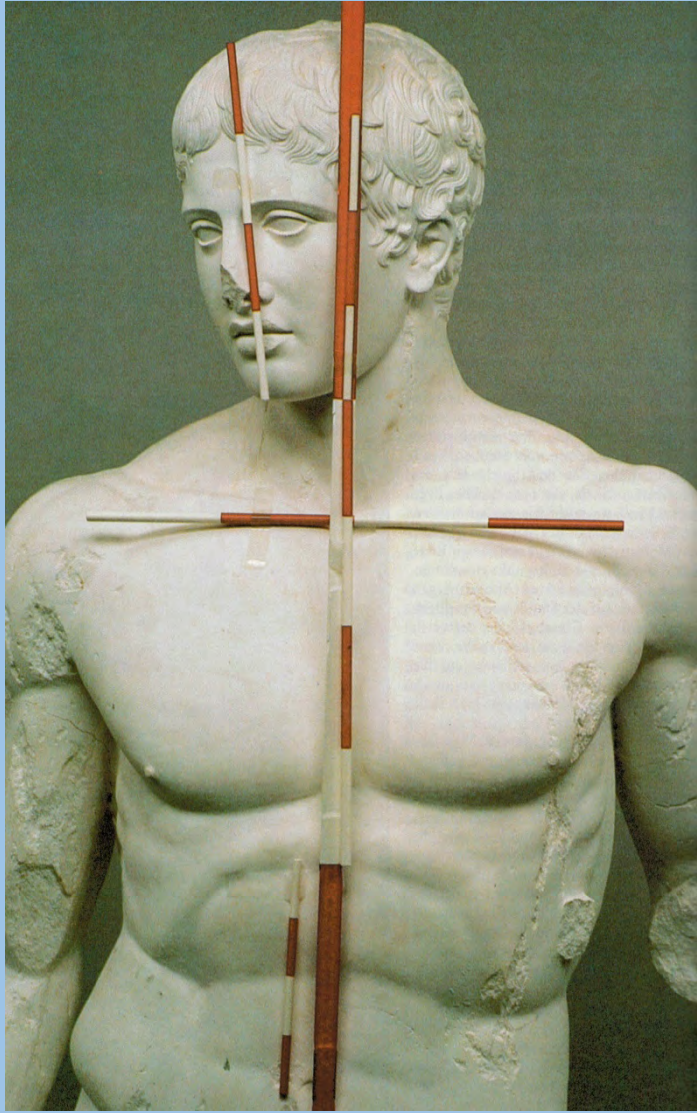


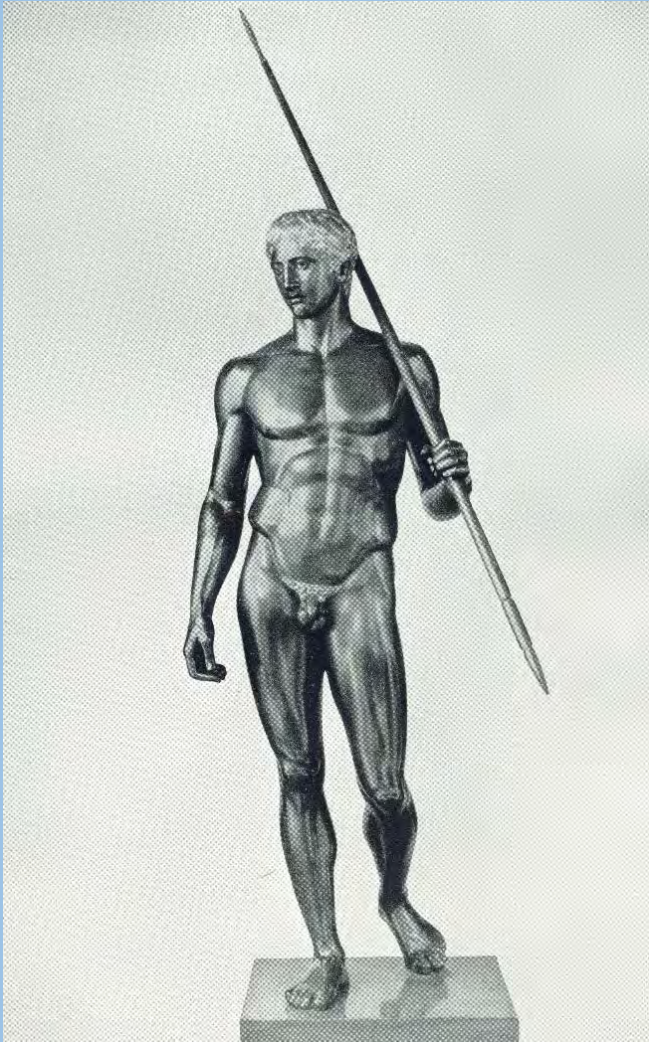










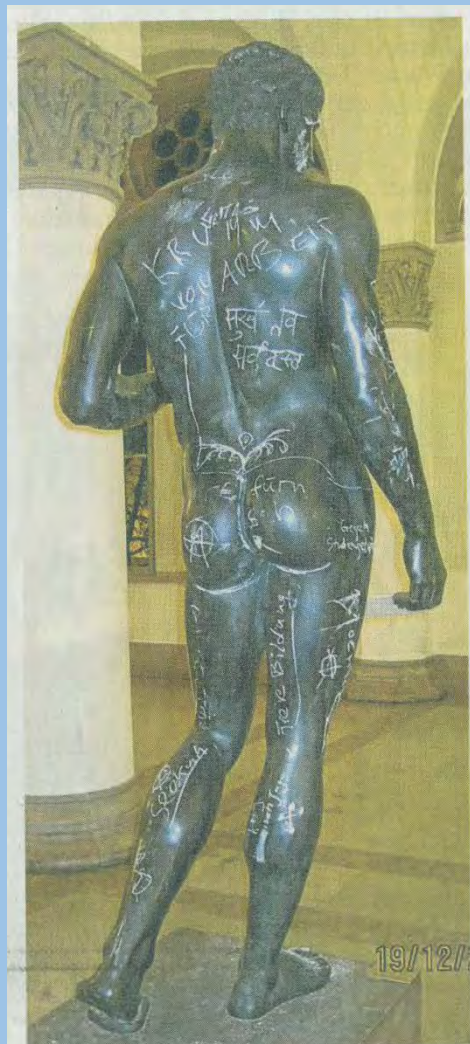




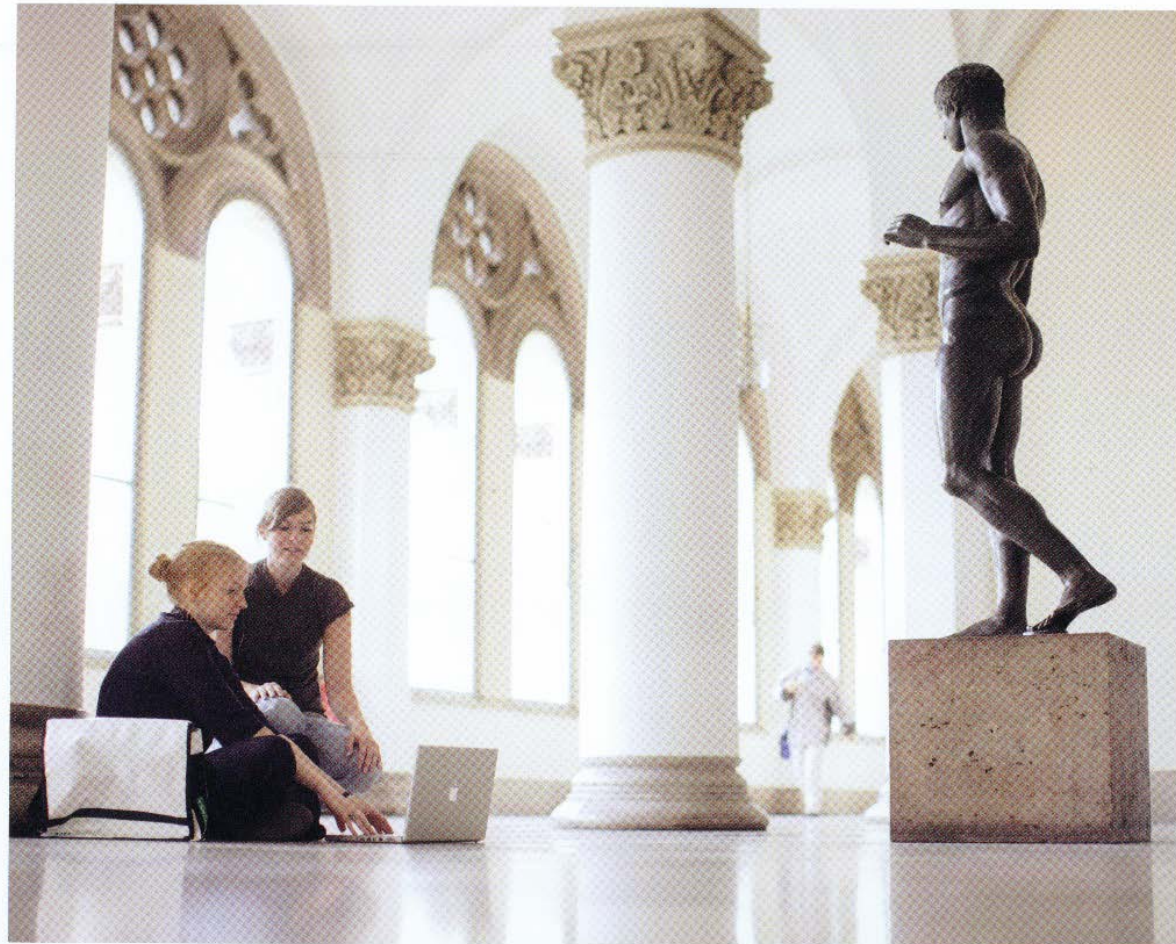


*Abb. 269 Kriegerdenkmal in der „Ehrenhalle“ (1920/21; 1944 zerstört). Ehemals München, Hauptgebäude der Universität*

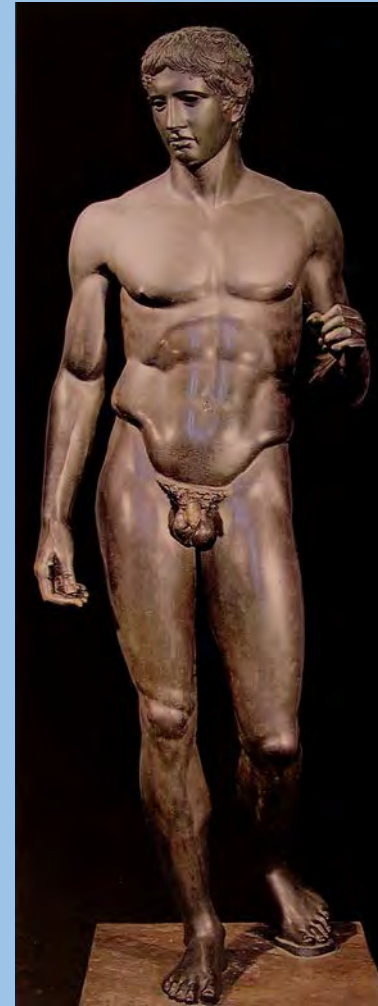




Die Speerträger-Skulptur im Lichthof wurde von Kopf bis Fuß beschmiert



*Der Speerträgerbereich im Hauptgebäude als Studierstube: Moderne Arbeitstechniken und WLAN machen es möglich.*



















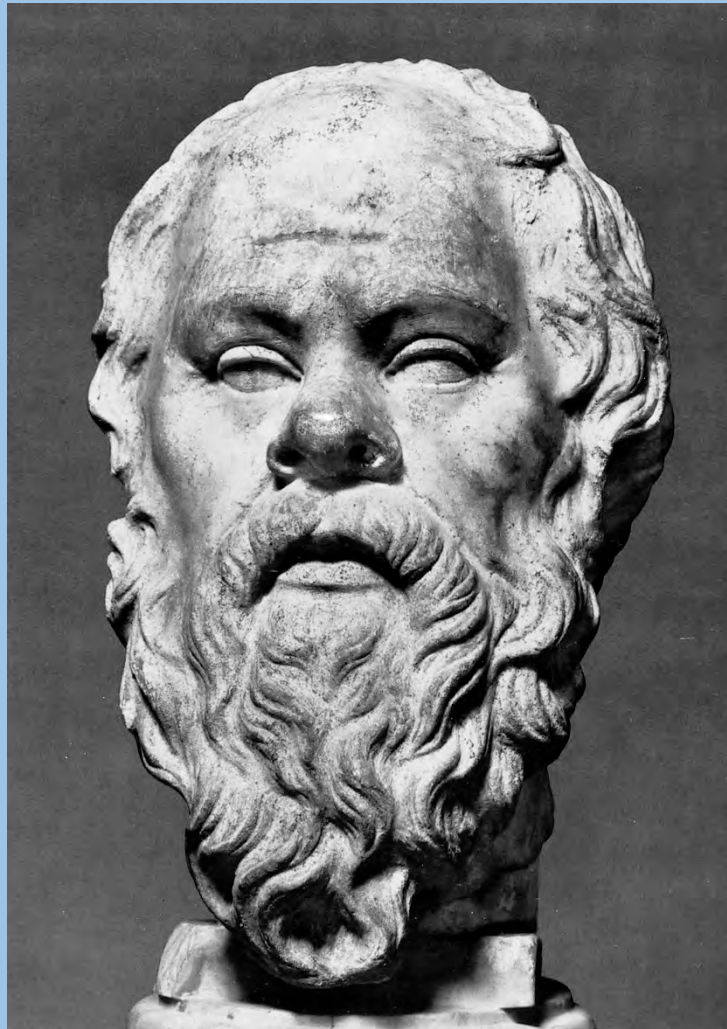
**John Boardman**  
**Greek Gems and Finger Rings**  
**Early Bronze Age to Late Classical**  
**London 1970**

not for publication ©reserved

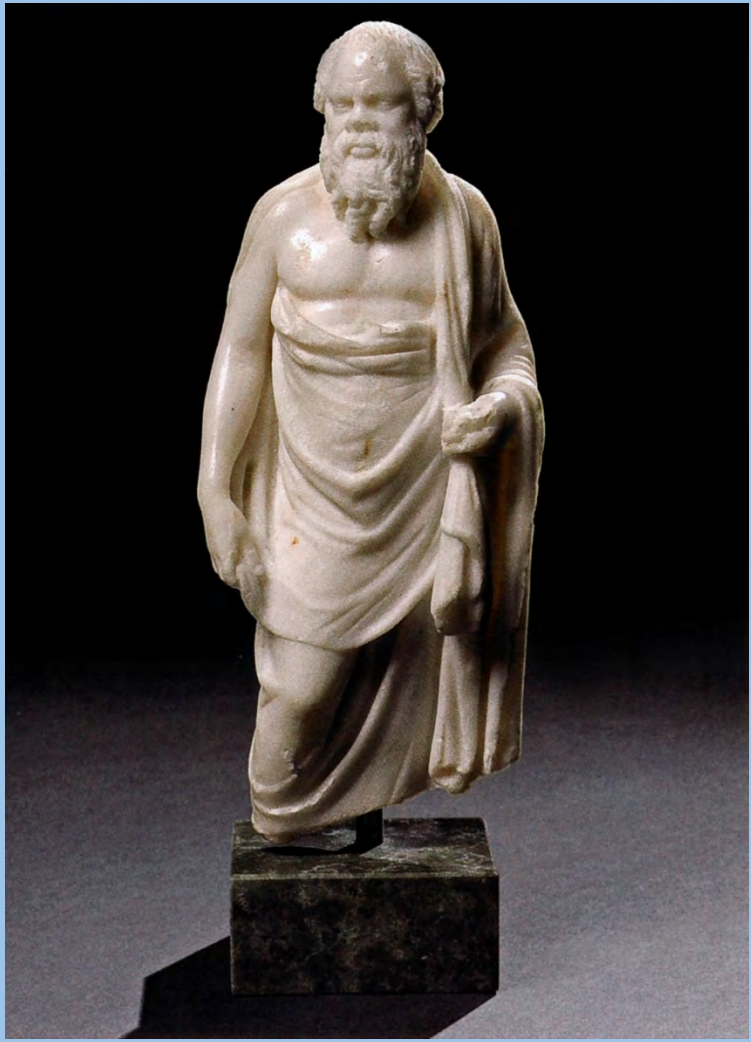


Repro



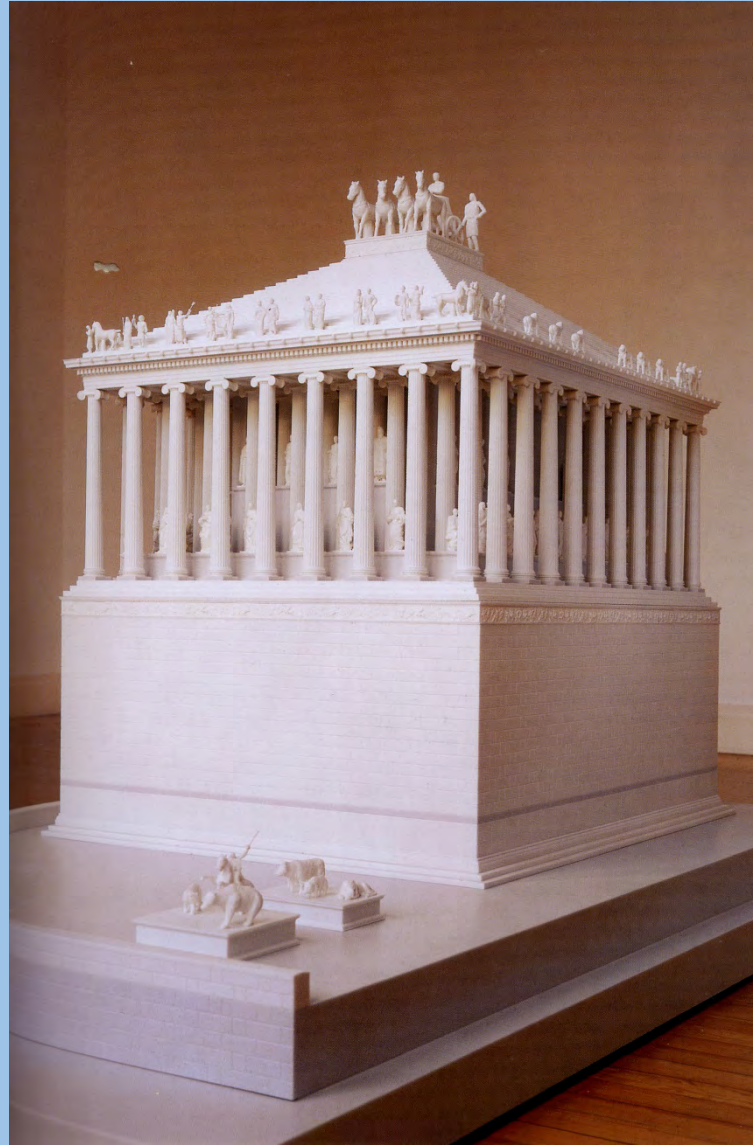




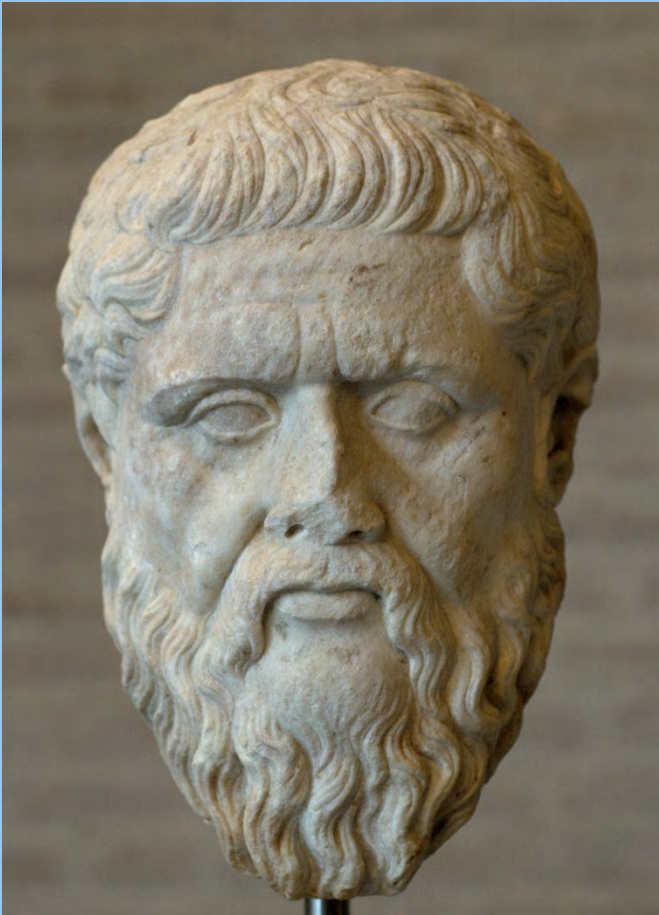


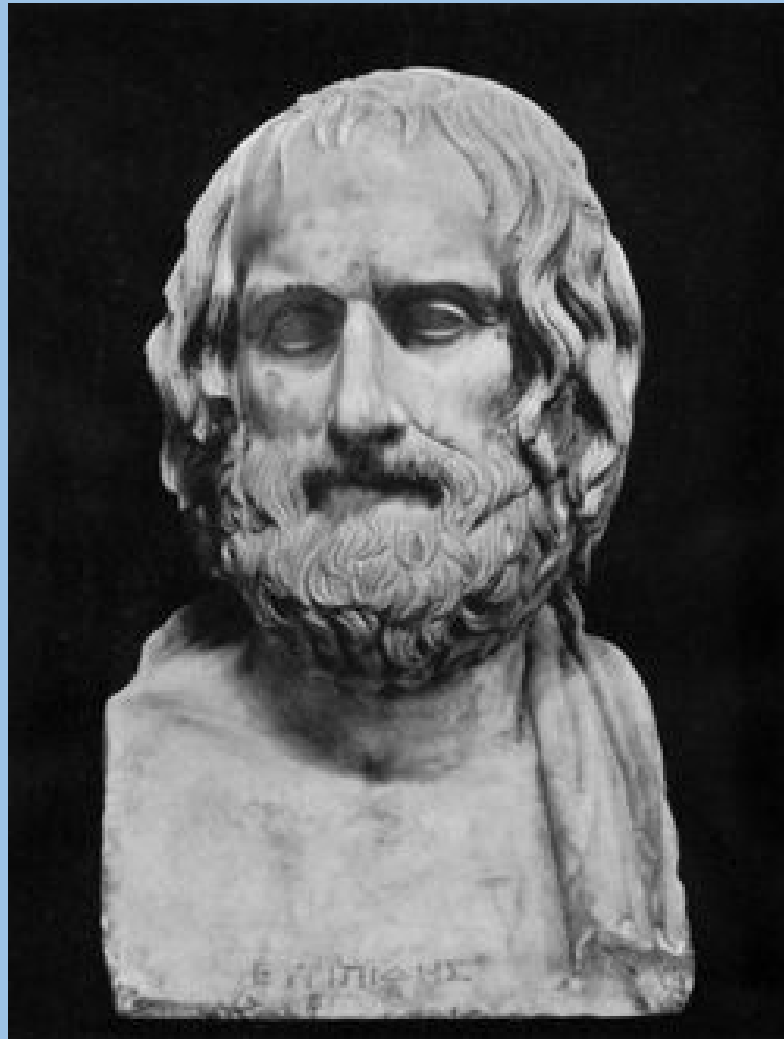


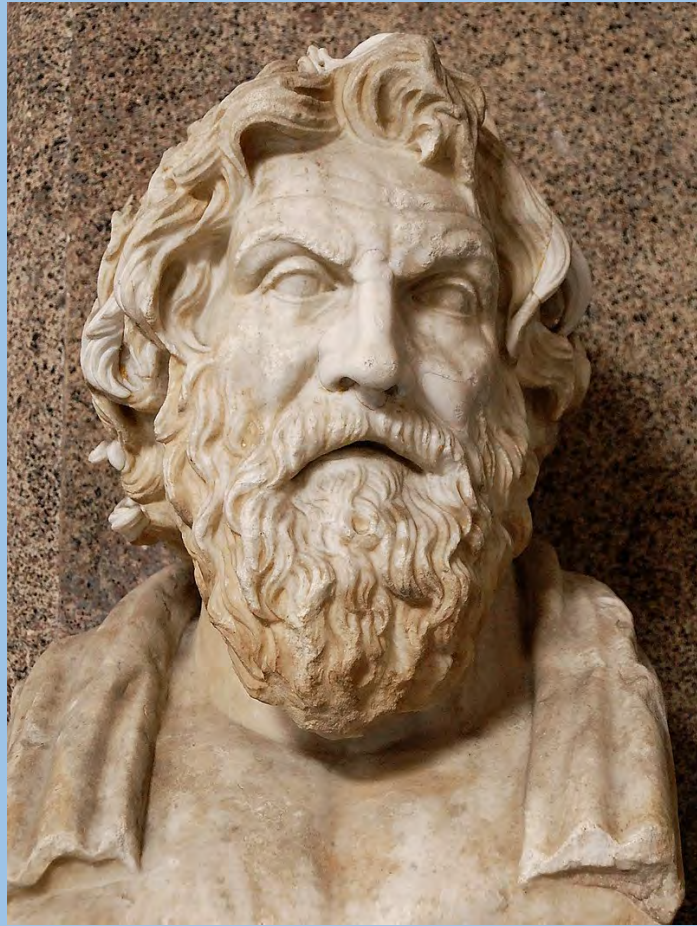






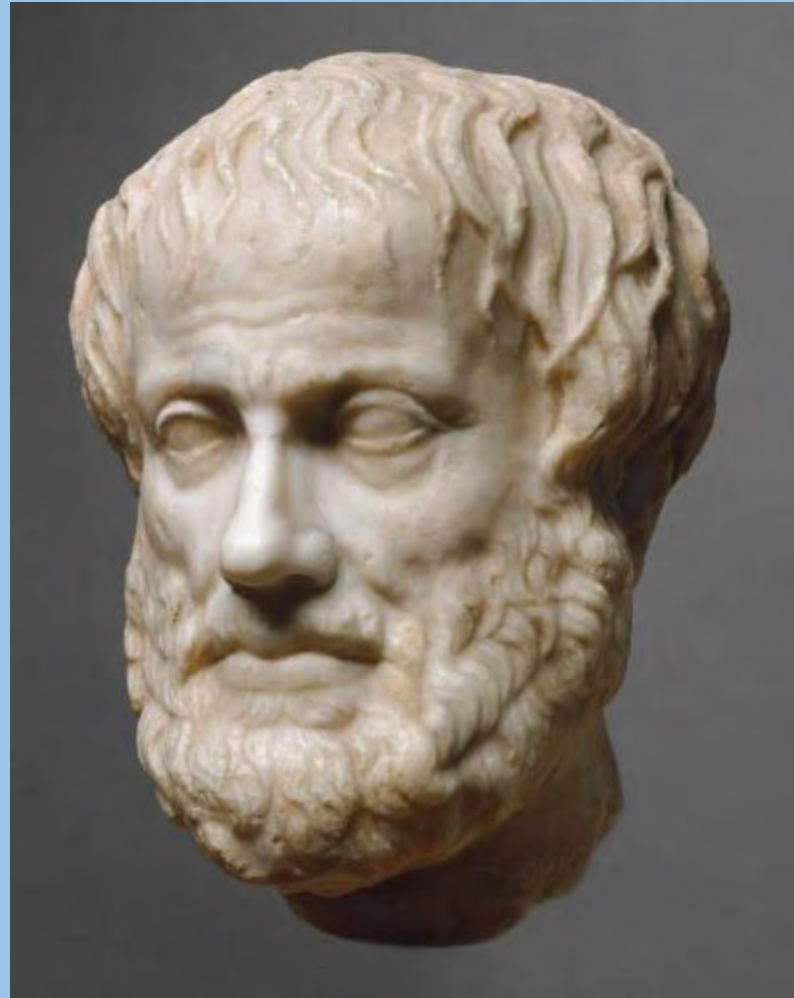


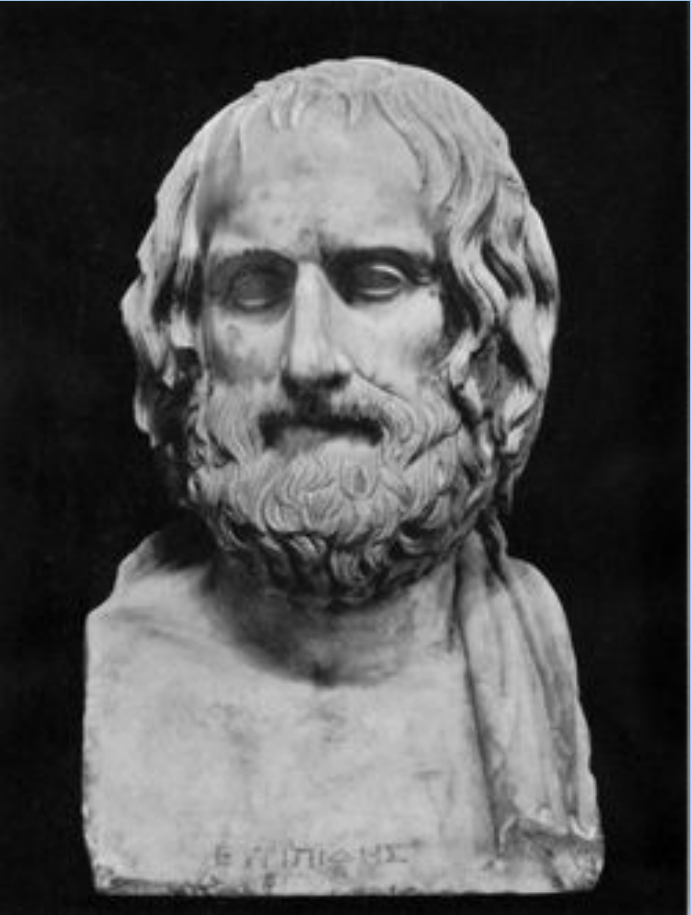
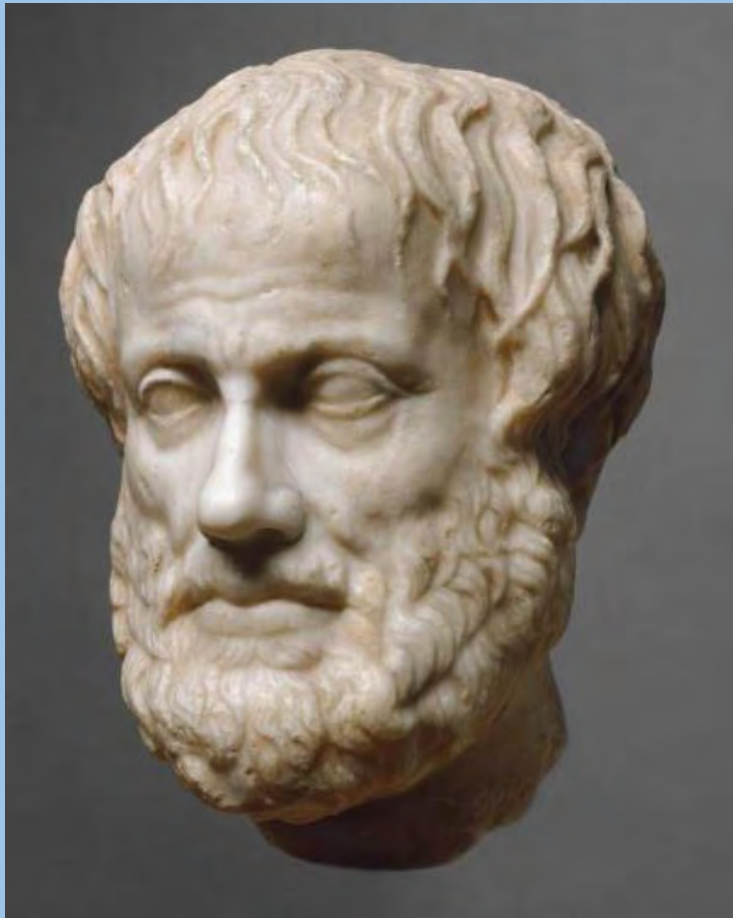


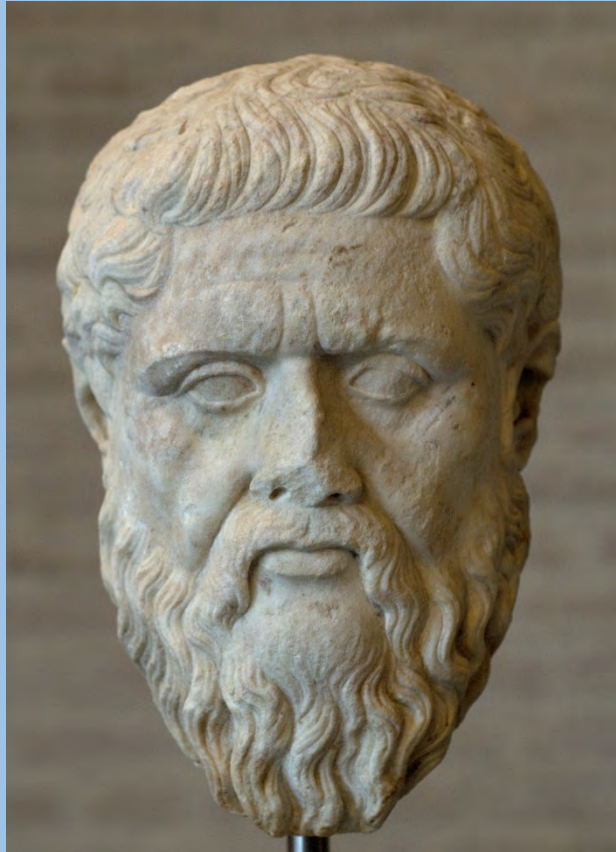






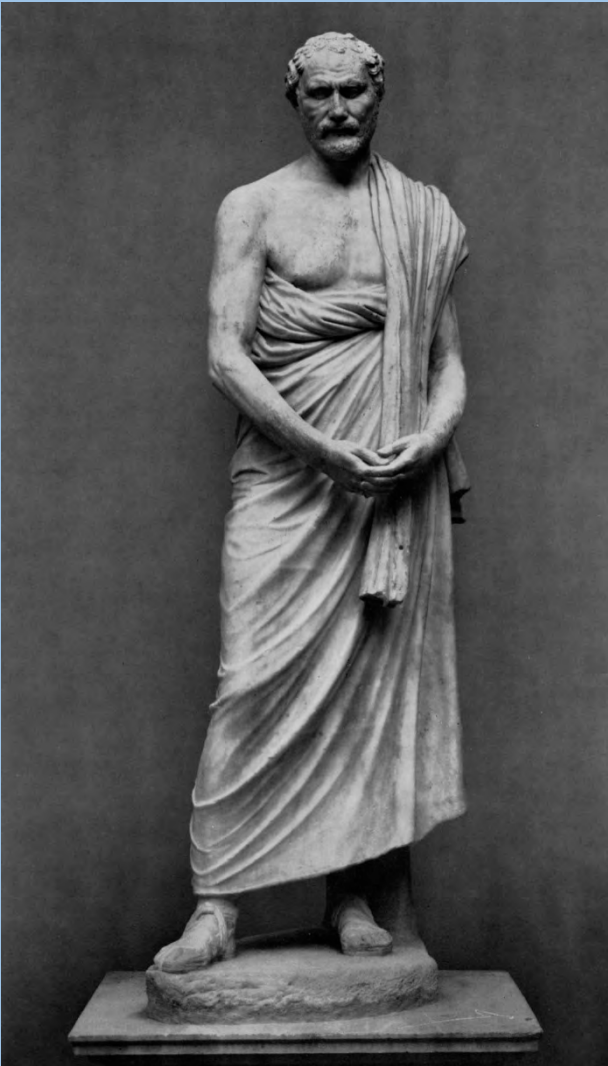


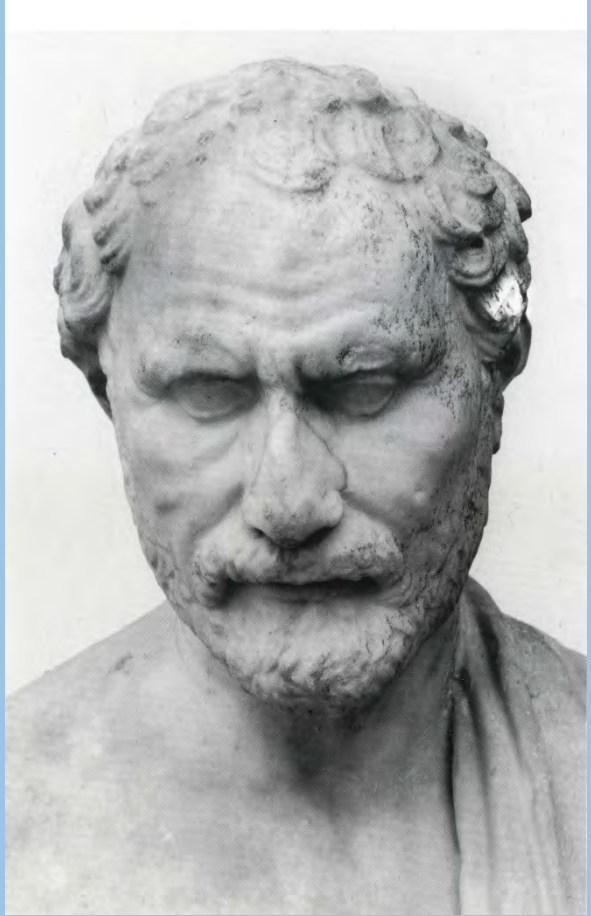














**Reinhard Lullies**  
**Griechische Plastik**  
**Aufnahmen von Max Hirmer**  
**2. Auflage. München 1956**

**Paul Zanker**  
**Die Maske des Sokrates.**  
**Das Bild des Intellektuellen in der antiken Kunst**  
**München 1995**



**Die Bildnisse der antiken Dichter, Redner und Denker**  
**Verfasst und neu bearbeitet von Karl Schefold**  
**Unter Mitarbeit von Anne-Catherine Bayard,**  
**Herbert A. Cahn und anderen**  
**Basel 1997**















**Bernard Andreae**  
**Das Alexandermosaik**  
**Stuttgart 1967**

**Umberto Pappalardo, Rosaria Ciardiello**  
**Griechische und römische Mosaiken**  
**Mit Fotografien von Luciano Pedicini**  
**München 2012**

